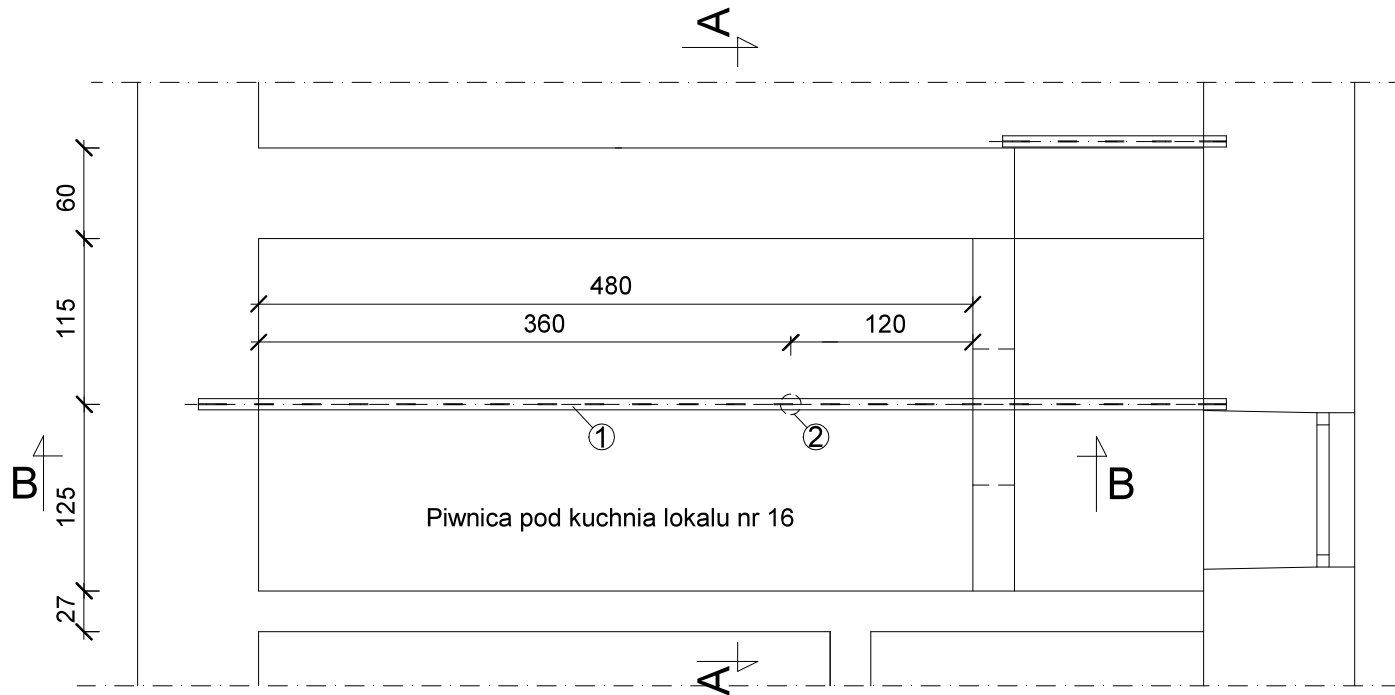
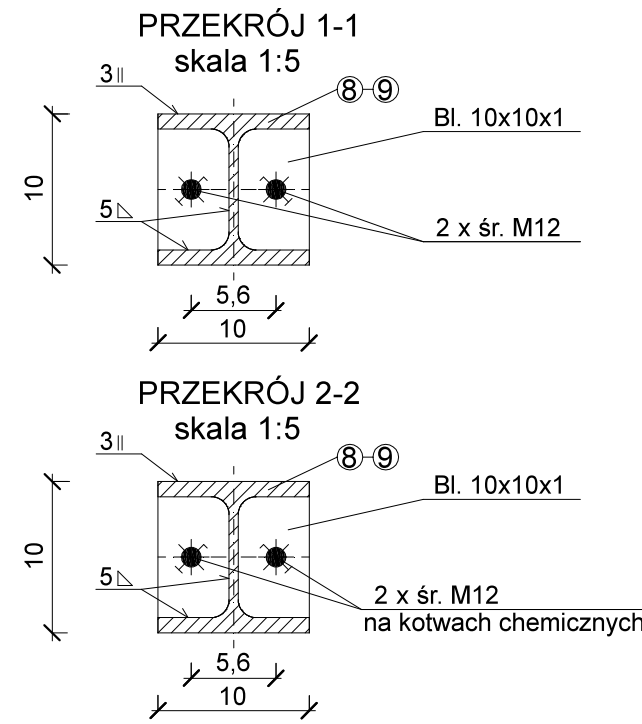
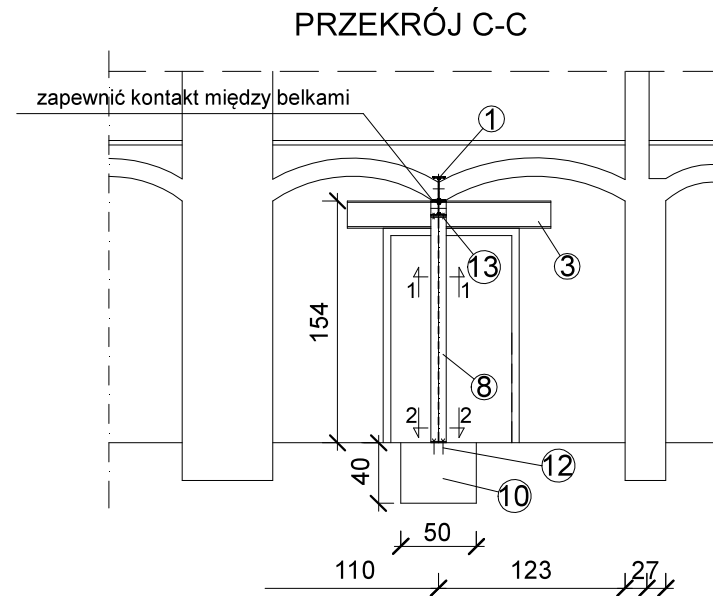
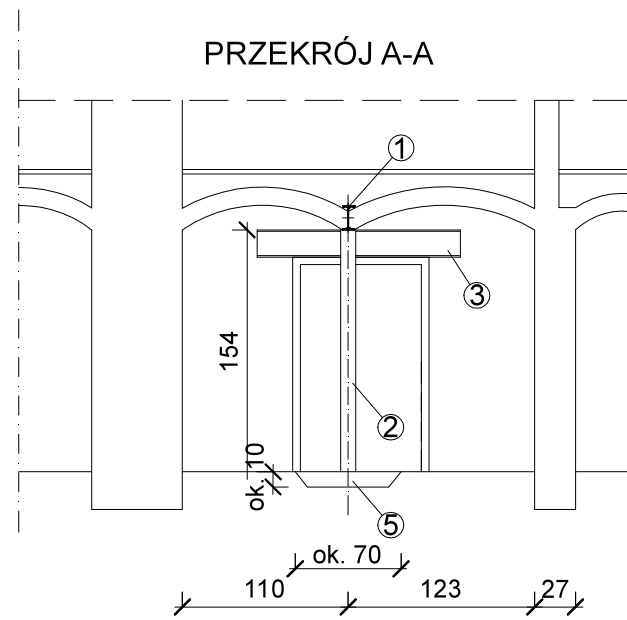
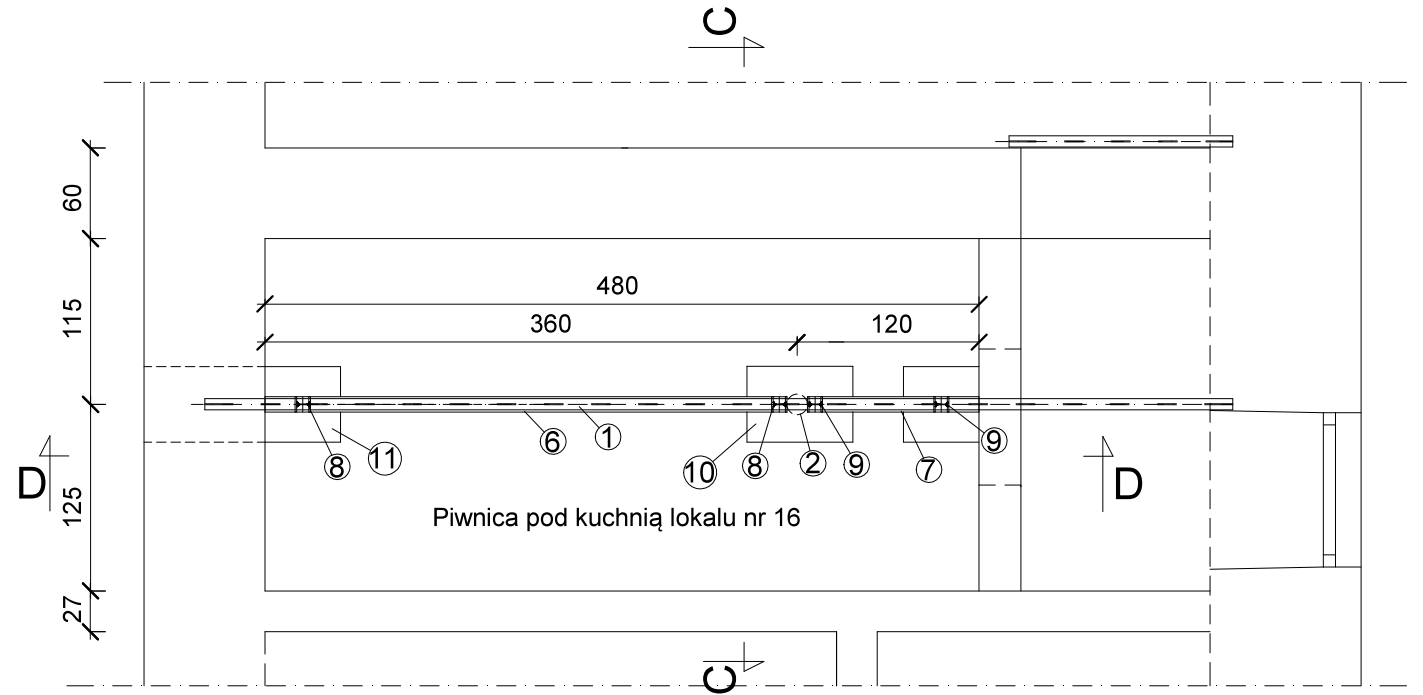


RZUT STROPU NAD PIWNIĄ POD KUCHNIĄ LOKALU NR 16  
STAN ISTNIEJACY



RZUT STROPU NAD PIWNIĄ POD KUCHNIĄ LOKALU NR 16  
STAN PROJEKTOWANY

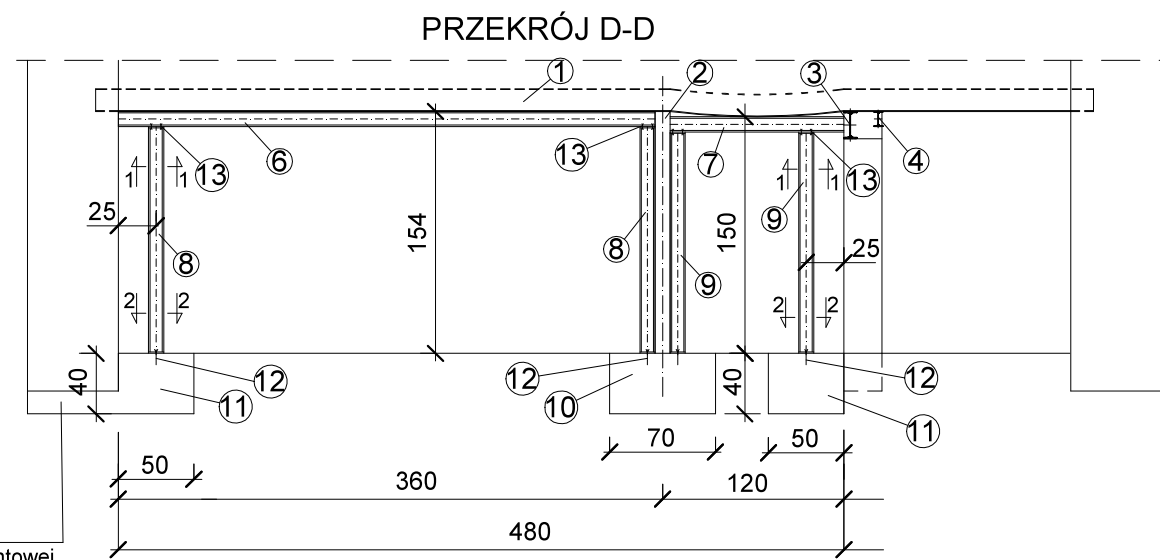
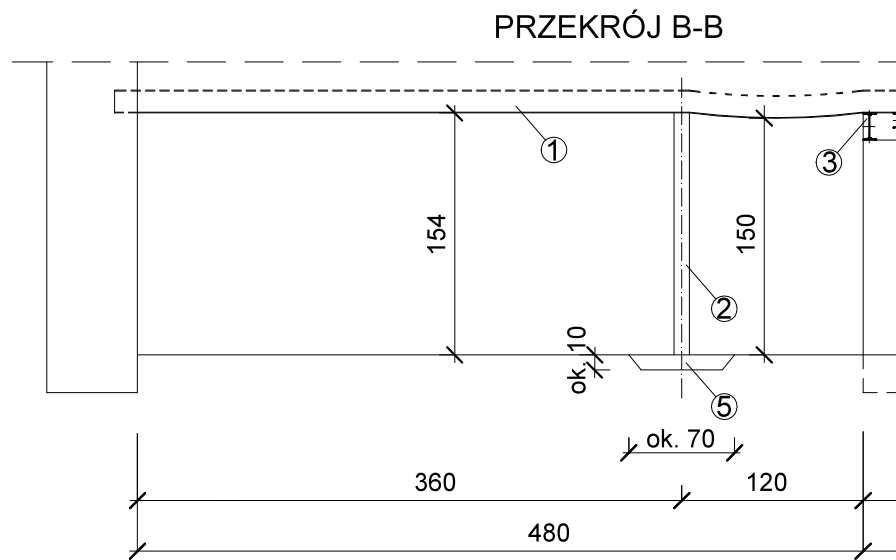


- LEGENDA
- ① - istniejąca skorodowana belka stalowa stropu odcinkowego
  - ② - istniejący słup słowy - Rura fi 100
  - ③ - istniejąca belka stalowa - dwuteownik I 180
  - ④ - istniejąca belka stalowa - szyna kolejowa
  - ⑤ - istniejąca podlewka betonowa
  - ⑥ - belka wzmacniająca - HEB 100
  - ⑦ - belka wzmacniająca - HEB 100
  - ⑧ - słup podpierający belkę wzmacniającą - HEB 100
  - ⑨ - słup podpierający belkę wzmacniającą - HEB 100
  - ⑩ - stopa fundamentowa 50 x 70 x 40 - zbroić dołem dwukierunkowo prętami # 12 w odstępach 10 x 10 cm
  - ⑪ - stopa fundamentowa 50 x 50 x 40 - zbroić dołem dwukierunkowo prętami # 12 w odstępach 10 x 10 cm
  - ⑫ - śruby M12 na kotwach chemicznych
  - ⑬ - śruby M12

UWAGI !  
PRZED PRZYSTĄPIENIEM DO ROBÓT WSZYSTKIE  
WYMIARY SPRAWDZIĆ NA BUDOWIE

STAL PROFILOWA S235, STAL ZBROJENIOWA RB500, BETON C20/25

WSZELKIE PRAWA DO NINIEJSZEGO OPRACOWANIA SĄ ZASTRZEŻONE KOPLOWANIE, ROZPOWSZECZNIANIE I UDOSTĘPNIANIE OSOBOM TRZECIM PROJEKTU LUB JEGO CZĘŚCI BEZ ZGODY AUTORÓW JEST ZABRONIONE			
INWESTYCJA: EKSPERTYZA TECHNICZNA STROPU NAD PIWNIĄ POD LOKALEM NR 16 W BUDYNKU PRZY UL. KOLEGIALNEJ 3 W PŁOCKU			
INWESTOR: WSPÓLNOTA MIESZKANIOWA UL. KOLEGIALNA 3, 09-400 PŁOCK			
JEDNOSTKA PROJEKTOWA: BIURO REALIZACJI INWESTYCJI AWANGARDA 05-504 PRACE DUŻE UL. UROCZA 9			
ETAP OPRACOWANIA: EKSPERTYZA TECHNICZNA			
BRANŻA: KONSTRUKCJA			
FUNKCJA:	IMIĘ I NAZWISKO:	NR UPR.	PODPIS:
PROJEKTOWAŁ:	MGR INŻ. WOJCIECH WŁODARCZYK	MAZ/0027/P/00K/11	
TREŚĆ RYSUNKU:	SPOSÓB WZMOCNIENIA STROPU NAD PIWNIĄ		SKALA: 1:50
DATA OPRACOWANIA: 17-08-2021			
BRANŻA:	NUMER RYSUNKU: 1		
K			



podbetonować ścianę do  
głębokości stopy fundamentowej